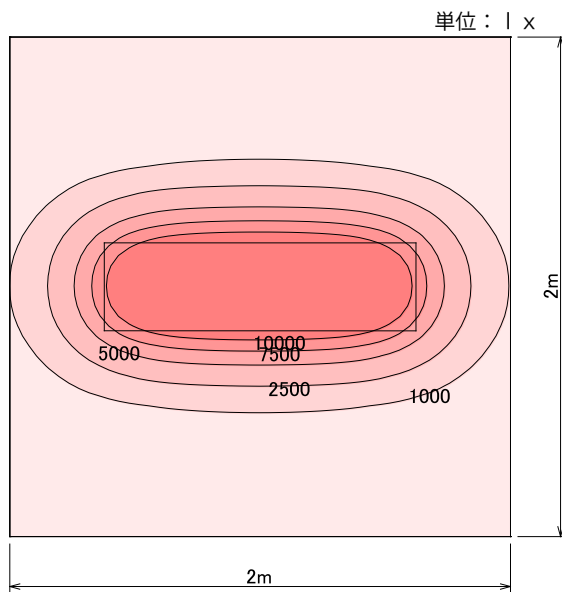


照度設計図 Sodateck LED Z(5000K) - 高さ30cm

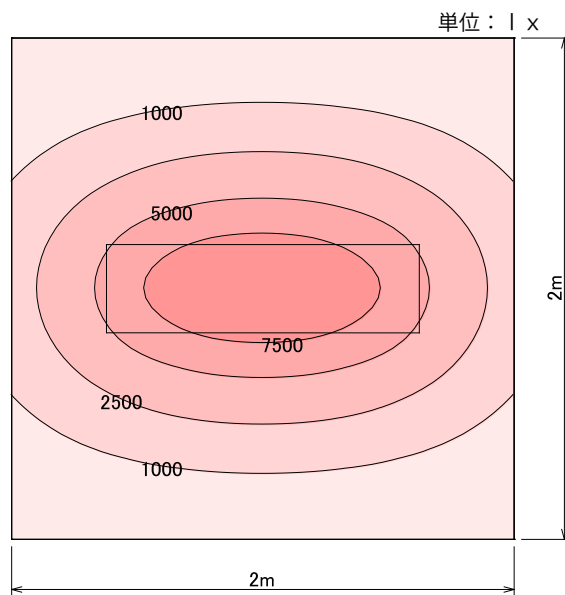


器具品番	R-UN2
ランプ	R-LU4601ND
全光束	14800 lm
保守率	0.90
器具コード	#Z01752
取付高さ	0.3 m
取付台数	1 台

	全体
平均照度	3029 lx
最小照度	154 lx
最大照度	18441 lx
G 1 (最小/平均)	0.051
G 2 (最小/最大)	0.008

植物栽培向け照明器具 取り付け高さ - 30 cm (5000K)	水平面照度分布図 計算面高さ0m	作成 2016. 3. 8	
	反射率 天井 50% 壁 30% 床 10%	縮尺 1/20	A

照度設計図 Sodateck LED Z(5000K) - 高さ60cm

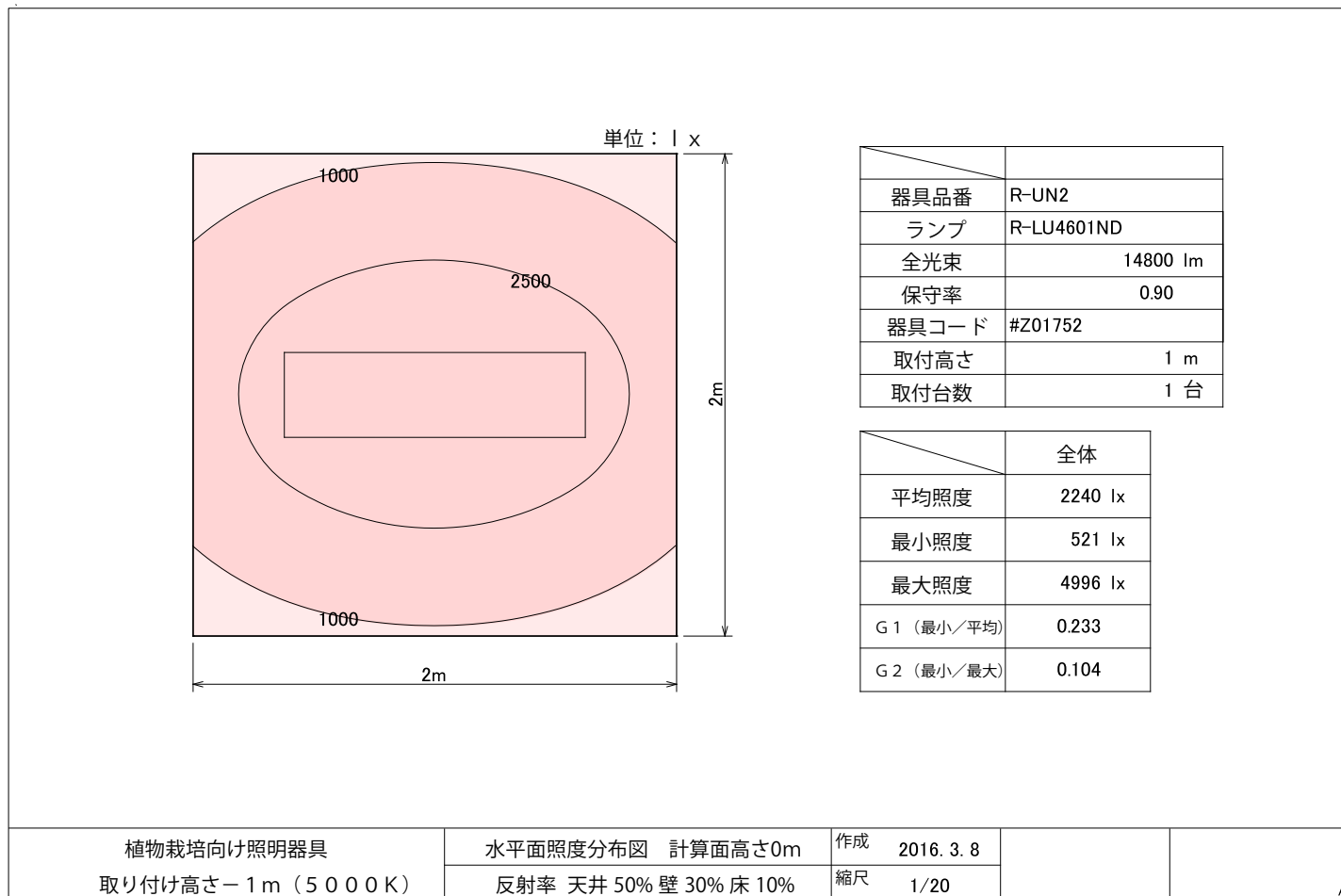


器具品番	R-UN2
ランプ	R-LU4601ND
全光束	14800 lm
保守率	0.90
器具コード	#Z01752
取付高さ	0.6 m
取付台数	1 台

	全体
平均照度	2741 lx
最小照度	259 lx
最大照度	9858 lx
G 1 (最小/平均)	0.095
G 2 (最小/最大)	0.026

植物栽培向け照明器具 取り付け高さ - 60cm (5000K)	水平面照度分布図 計算面高さ0m	作成	2016. 3. 8	
	反射率 天井 50% 壁 30% 床 10%	縮尺	1/20	

照度設計図 Sodateck LED Z(5000K) - 高さ100cm



照度設計図 Sodateck LED Z (5000K) - 高さ150cm

